

## Pientalon tekninen laitetila (omakotitalo, paritalo)

① Lämmönjakokeskus

② Lämmön mittaus

③ Kylmävesimittari

④ Sähköpääkeskus

⑤ Puhelinliitännätarasia

⑥ Antennilaitteet

⊕ Vesipiste

⊗ Lattiakaivo

■ Avainsäilö



Laitetilan suositeltava vähimmäiskoko on 1200 mm x 1600 mm

Vähimmäismitat ja mittauskeskuksen tilantarve tulee tarkistaa lämmönmyyjältä.

Mittauskeskuksen ja sähköpääkeskuksen eteen tulee jäädä vapaata huoltotilaa 800 mm.

Sähköpääkeskuksen yläpuolelle ei saa sijoittaa putkistoja tai kanavia.

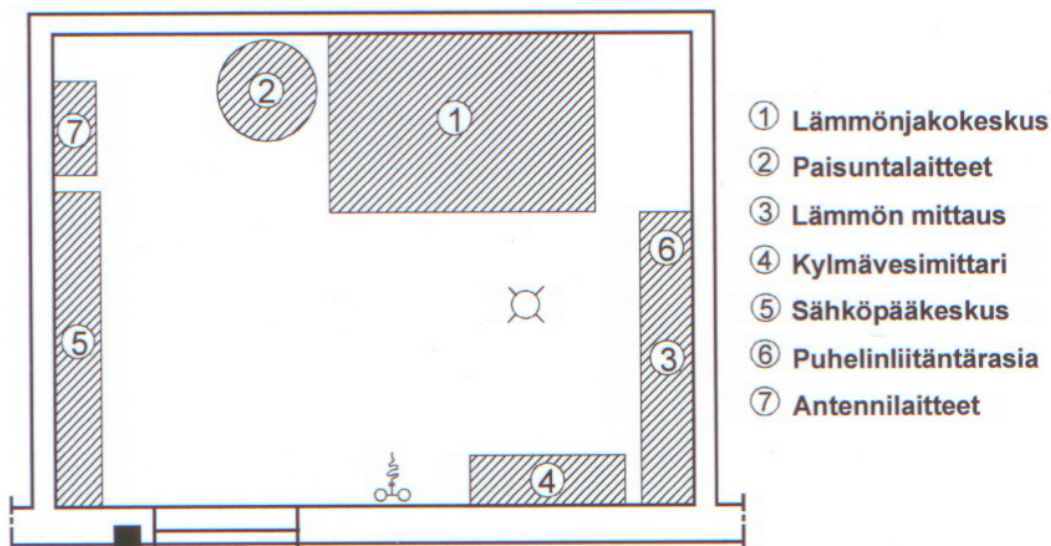
Tilan sisäpuolisten pintakerrosten paloluokkavaatimukset  
E1 / 1997: 1 / I (esim. betoni, tiili, tai lujalevy)

E1 / 2002:

\* seinät ja katot B-s1, d0

\* lattiat D<sub>FL</sub>-s1.

## Rivitalon (3...18 asuntoa) ja pienhallin yms. tekninen laitetila



- ① Lämmönjakokeskus
- ② Paisuntalaitteet
- ③ Lämmön mittaus
- ④ Kylmävesimittari
- ⑤ Sähköpääkeskus
- ⑥ Puhelinliitännätarasia
- ⑦ Antennilaitteet

-  Vesipiste
-  Lattiakaivo
-  Avainsäilö

Laitetilan koko määritellään asennettavien laitteiden tilantarpeen mukaan.

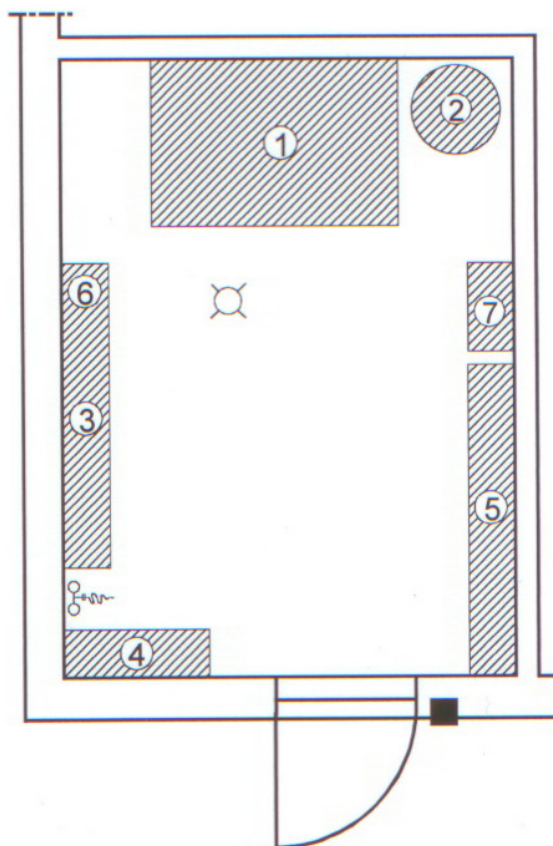
Mittauskeskuksen ja sähköpääkeskuksen eteen tulee jäädä vapaata huoltotilaa 800 mm.

Sähköpääkeskuksen yläpuolelle ei saa sijoittaa putkistoja tai kanavia.

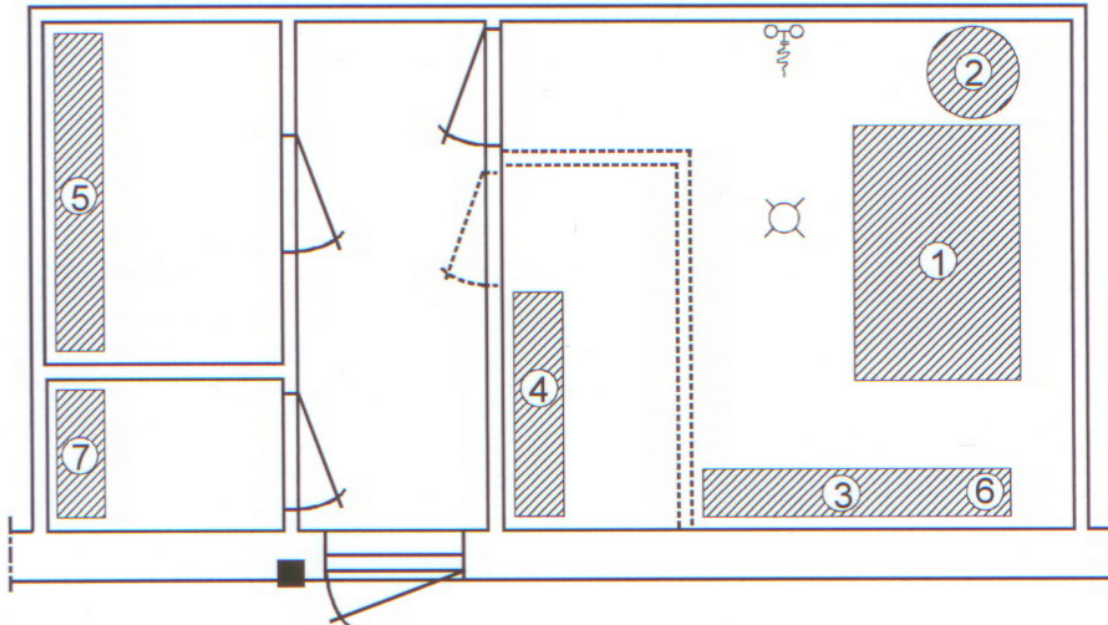
Tilan sisäpuolisten pintakerrosten paloluokkavaatimukset  
E1 / 1997: 1 / I (esim. betoni, tiili, tai lujalevy)

E1 / 2002:

- \* seinät ja katot B-s1, d0
- \* lattiat DFL-s1.



## Kerrostalon yms. ison rakennuksen tekninen laitetila



- ① Lämmönjakokeskus
- ② Paisuntalaitteet
- ③ Lämmönmittaus
- ④ Kylmävesimittari
- ⑤ Sähköpääkeskus
- ⑥ Puhelinliitännätarasia
- ⑦ Antennilaitteet

-  Vesipiste
-  Lattiakaivo
-  Avainsäilö

